

ソフトドリンク

飲むバラ スパークリング ロゼ ----- ¥1,430 (¥1,300)
ブルガリア産ダマスクローズエキスと乳酸菌由来のヒアルロン酸を配合。上品なバラの香りをお楽しみください。

スッコ デイ(ペーラ または ペスカ) ----- ¥1,320 (¥1,200)
厳選したペーラ(洋ナシ)またはペスカ(ピーチ)を使用。とろりとした濃厚な味わいです。

レモン トニックウォーター ----- ¥880 (¥800)

エルダーフラワー トニックウォーター ----- ¥880 (¥800)

獺祭 新生 炭酸水 (山口県岩国市 株式会社獺祭) ----- ¥880 (¥800)

フェンティマンス キュリオスティ コーラ ----- ¥1,540 (¥1,400)

^{しょうぶんす}庄分酢 ビネガーサイダー(あまおう または 巨峰) ----- ¥1,540 (¥1,400)

【ノンアルコールビール】

キリン グリーンスフリー ----- ¥1,100(¥1,000)

【ノンアルコール スパークリングワイン】

デュックデュ モンターニュ ----- ¥2,200(¥2,000)

ソムリエセレクト 茶

星のほうじ茶 玉露ほうじ (福岡県八女市 星野製茶園) ----- ¥660 (¥600)
全国に23人しかいない茶師十段を2人も擁する星野製茶園のほうじ茶。八女玉露の茎部分を原料とした深みのある味わいです。

^{ほいろしきやめっちゃ}焙炉式八女茶 玉露 許斐園 (福岡県八女市 このみ園) ----- ¥880 (¥800)
九州最古の茶商、矢部屋許斐本家が八女伝統本玉露を焙炉製法でじっくりと仕上げた最高級品です。

八女抹茶ミルク (福岡県八女市) ----- ¥990 (¥900)
福岡県八女市産の抹茶と緑茶ペーストをブレンドし、お茶の風味とミルクのまろやかさが絶妙の人気茶です。

八女伝統本玉露 極 (福岡県八女市 星野製茶園) ----- ¥1,650(¥1,500)
全国に23人しかいない茶師十段を2人も擁する星野製茶園の最高級玉露。星野村推奨の「しずく茶」にてご提供いたします。

抹茶 成里乃 (京都府宇治市 堀井七茗園) ----- ¥2,750(¥2,500)
足利義満が開いた「宇治七名園」のうち、現存する最後の茶園。旨味成分テアニンが通常の約2倍で、渋みが少なく甘い味わいです。

日本料理
千羽鶴

オリジナルペアリングコース

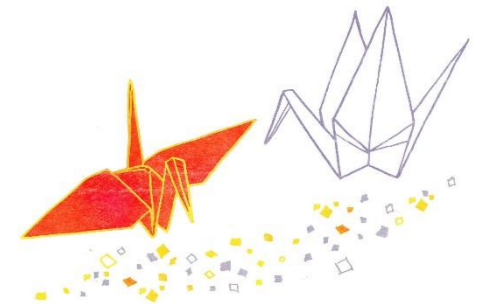
3種 ¥6,600 (¥6,000)

酒ディプロマ(日本酒のソムリエ)資格を持つスタッフが
本日のお料理にぴったりのお酒3種を
最適なタイミング・最適な温度帯でご提供いたします。
シャンパンや秘蔵の日本酒も登場する、お得なコースです。

ノンアルコールペアリングコース

3種 ¥3,850 (¥3,500)

今日はお酒が飲めない、という方はこちらをどうぞ。
最高級八女茶や世界一美味しいコーラなど
個性豊かなノンアルコールドリンクの世界へご案内いたします。



※()内は税抜き価格です
※表示価格に別途サービス料を加算させていただきます

極上プレミアム

全国各地の希少な日本酒を

日本酒度とは

一般的に数値が高いほど、甘さがなくなり辛口になります。
ひとつの目安として、お好みの日本酒をお楽しみください。



だっさい

瀨祭 磨きその先へ

山口県 / 株式会社瀨祭 / 純米大吟醸酒 / 日本酒度非公開

世界に輸出されている日本酒の2割が瀨祭と言われるほど、世界中で人気の瀨祭の最高級品。
旭酒造が今出来る全ての技術や情熱をかけて生み出した、未来へと繋げる逸品です。

ボトル(720 ml) ¥140,800(¥128,000)



鍋島 Black Label

佐賀県 / 富久千代酒造有限会社 / 純米酒 / 日本酒度非公開

最高の米で、最高の造りで、贅の限りを尽くした鍋島の銘酒。先入観なく飲んでいただきたいとの事で、
純米という事以外、全てが非公表(シークレット)という規格外の特別酒です。

0 ボトル(720 ml) ¥99,000(¥90,000)



こころざしそう

東洋美人 志 荘 YK18

山口県 / 株式会社澄川酒造場 / 純米大吟醸酒 / 日本酒度非公開

マスター・オブ・ワインの大橋健一氏の日本酒の師匠、東洋美人の澄川氏が大橋氏のために造った、
上品かつ華やかな香りと、ふくよかな旨みが楽しめる極上酒です。

ボトル(720 ml) ¥92,400(¥84,000)



きくひめ くくりひめ

菊姫 菊理媛

石川県 / 菊姫合資会社 / 吟醸酒 熟成タイプ / 日本酒度非公開

極上の吟醸酒を厳選し、十余年間ゆっくりと寝かせ、磨き上げた逸品。かつて能登四天王、
日本一の杜氏と称された農口杜氏の哲学が今尚反映される、菊姫の最高級品です。

ボトル(720 ml) ¥88,000(¥80,000)



ねんど

松竹梅 白壁蔵 然土

兵庫県 / 宝酒造株式会社 / 生酏純米 / 日本酒度非公開

限定 500 本しか生産されていない希少酒。7ha の畑で栽培された山田錦を使用し、
284 にも及ぶ手順をひとつひとつ丁寧に、妥協を許さず造られる最高級品です。

ボトル(720 ml) ¥44,000(¥40,000)

ビール

【生ビール】

キリン一番搾り ----- グラス ¥1,210 (¥1,100)

【国産ビール】

アサヒ スーパードライ(小瓶) ----- ¥1,155 (¥1,050)

キリンラガー(小瓶) ----- ¥1,155 (¥1,050)

サッポロ エビス(小瓶) ----- ¥1,210 (¥1,100)

ウイスキー

シーバスリーガル 12 年 ----- シングル ¥1,650 (¥1,500)

果実酒

特撰梅酒 うぐいすとまり ^{おう}鶯とろ ----- ¥1,100 (¥1,000)
梅のピューレを配合することにより、強い酸味と濃醇な旨味が調和。トロリとした飲み口です。

熟成梅酒 ゆめひびき ----- ¥1,320 (¥1,200)
大分県大山町にて契約農家の栽培する鶯宿梅(おうしゅくばい)を 3 年熟成させた本格梅酒。

グラスワイン

ソムリエセレクト

シャンパン ----- ¥2,640(¥2,400)～

スパークリングワイン ----- ¥1,320(¥1,200)～

白ワイン ----- ¥1,650(¥1,500)～

赤ワイン ----- ¥1,650(¥1,500)～

古酒

熟成により生み出される深い味わいの日本酒



達磨正宗 五年古酒

岐阜県 / 合資会社白木恒助商店 / 熟成古酒 / 日本酒度非公開

「江戸時代から続く蔵元としての誇りとプライドを凝縮して造った唯一無二の酒が古酒である」を信念とし、熟成した日本酒にしか味わえない複雑味とバランスの良さが楽しめる銘酒です。

ボトル(180 ml)
¥6,050(¥5,500)



しげます こたん 繁榊 枯淡

福岡県 / 株式会社高橋商店 / 熟成大吟醸酒 / 日本酒度+3~5

酒米の最高峰「山田錦」を使用し、福岡県奥八女・上陽町にある昭和60年に廃線となったトンネル(17℃前後)の中で4~5年熟成させたとびきりの熟成酒です。

ボトル(720 ml) ¥15,400(¥14,000)

焼酎

【芋焼酎】



種子島 安納

鹿児島県 / 種子島酒造

甘くておいしいサツマイモ「安納芋」を原料に黒麹菌を使用して、一次も二次も国産の甕壺で仕込んだこだわりの芋焼酎。芋焼酎のイメージを変える濃厚でブランデーのような風味。

ボトル(720 ml) ¥22,000(¥20,000)
グラス ¥2,860(¥2,600)



魔王

鹿児島県 / 白玉醸造株式会社

減圧蒸溜により雑味が適度に取り除かれたスッキリとした酒質に仕上げ、日本酒に使われる黄麹を使用し、吟醸香を想わせる華やかな香りを特徴とした銘酒です。

ボトル(720 ml) ¥11,000(¥10,000)
グラス ¥1,650(¥1,500)

【麦焼酎】



本格麦焼酎 喜多屋

福岡県 / 株式会社喜多屋

日本酒の大吟醸極醸喜多屋に続き、2022年イギリスで開催されたインターナショナル・ワイン&スピリッツ・コンペディションにおいて最高得点99点を獲得し、世界一に輝いた焼酎です。

ボトル(720 ml) ¥7,700(¥7,000)
グラス ¥990(¥900)

カリスマ杜氏が造る日本酒

日本が誇るカリスマ杜氏が造る、幻の日本酒



IWA5 アッサンブラージュ 6

富山県 / 株式会社白岩 / 純米大吟醸酒 / 日本酒度非公表

ドンペリニヨンの5代目醸造最高責任者として28年にわたり伝説のシャンパーニュ・メゾンを率いたリシャール・ジョフロワが富山県で醸す球体のようなバランスが絶妙の純米大吟醸酒です。

ボトル(720 ml) ¥39,600(¥36,000)



うぶすな ろくのうじょう かぼしこ 産土 2024 六農醸 香子

熊本県 / 花の香酒造株式会社 / 日本酒度非公開

6代目当主、神田氏が土地に宿る神、「産土」をコンセプトに掲げて醸した逸品。稲作2000年の歴史を誇る米産地の特性を生かし、古代米「香子」の魅力が詰まった入手困難な日本酒です。

ボトル(720 ml) ¥26,400(¥24,000)



あらまさ 新政 Ash -水墨- 直汲 2023

秋田県 / 新政酒造株式会社 / 生酛木桶純米原酒 / 日本酒度非公開

日本が世界に誇る銘酒と称される新政。カリスマという言葉がピッタリな8代目当主、佐藤氏が伝説の米、「亀の尾」のポテンシャルを最大限に引き出した逸品です。

ボトル(720 ml) ¥24,200(¥22,000)



雨後の月 大吟醸 月光

広島県 / 相原酒造株式会社 / 大吟醸 / 日本酒度+2.0

全国新酒鑑評会で10年連続金賞受賞(6歳のみ)という快挙を成し遂げ、広島の天才杜氏と称される堀本杜氏が手掛ける希少な大吟醸酒。暗闇に光る三日月の如く、シャープで綺麗な酸が特徴です。

ボトル(720 ml) ¥16,500(¥15,000)



みい ことぶき あいやま 三井の寿 愛山

福岡県 / 株式会社みいの寿 / 純米大吟醸酒 / 日本酒度-5.0

「酵母の魔術師」と呼ばれる新進気鋭の井上杜氏が手掛ける日本酒。今最もメディアに取り上げられている酒蔵の一つで、山形の十四代流通の酒米、愛山で造られた銘酒です。

ボトル(720 ml) ¥15,400(¥14,000)

心地よい飲み口、穏やかタイプ

いろいろな料理と好相性の日本酒



だっさい 瀬祭 磨き二割三分

山口県 / 株式会社瀬祭 / 純米大吟醸酒 / 日本酒度非公開

23%という極限まで磨いた山田錦を使い、最高の純米大吟醸に挑戦した旭酒造の代名詞的銘酒。華やかなで豊潤な香り、旨みの奥にある心地よい苦味が爽やかさを与えている逸品です。

ボトル(720 ml) ¥22,000(¥20,000)

あべ シルバー vo.2-3

新潟県 / 阿部酒造株式会社 / 純米吟醸酒 / 日本酒度非公開

新潟県産米を60%まで磨き、新潟G9酵母を使用。30日超えの長期低温醗酵で、アルコール度数は13度台。新進気鋭の蔵元が「食中酒」としての理想を追求した一本です。

ボトル(720 ml) ¥13,200(¥12,000)
グラス ¥1,980(¥1,800)



光栄菊 アナスタシア グリーン

佐賀県 / 光栄菊酒造株式会社 / 日本酒度非公開

白ブドウのようなさわやかな甘い香り。後口に残るわずかな苦みが全体をバランスよくまとめます。透明感がありながらも複雑味がある、魅力的な日本酒に仕上がっています。

ボトル(720 ml) ¥12,100(¥11,000)
グラス ¥1,760(¥1,600)



しゃらく 寫楽

福島県 / 宮泉銘醸株式会社 / 純米酒 / 日本酒度+1.0

4代目宮森義弘氏が徹底したデータ管理によって造り上げた銘柄。2014年 SAKE COMPETITION (世界最大規模の日本酒コンテスト)において、あの「十四代」を抑えグランプリを獲得しました。

ボトル(720 ml) ¥11,000(¥10,000)
グラス ¥1,650(¥1,500)



けいげつ 桂月 CEL24® 純米大吟醸 50

高知県 / 土佐酒造株式会社 / 純米大吟醸酒 / 日本酒度-4

高知県酵母CEL24を使用し、恵まれた自然環境の中で丹念に仕込んだ純米大吟醸酒。扁平精米によって雑味の原因となるたんぱく質を取り除いたクリアで芳醇な味わいが特徴です。

ボトル(720 ml) ¥8,800(¥8,000)
グラス ¥1,320(¥1,200)



濃厚な旨味を感じるタイプ

冷酒はもちろん、熱燗もお勧めの日本酒



Bonds Well with Beef

兵庫県 / 櫻正宗株式会社 / 純米吟醸酒 / 日本酒度非公開

兵庫県産山田錦を用いて、自社種麴と生酛造りにより醸した純米吟醸酒です。牛肉とのペアリングをコンセプトに造られた、濃醇でまろやかな味わいです。

ボトル(720 ml) ¥11,000(¥10,000)
グラス ¥1,650(¥1,500)



ならまん 奈良萬

福島県 / 夢心酒造株式会社 / 純米酒 / 日本酒度+3

福島県は、酒蔵が団結して品質向上に取り組み、全国新酒鑑評会3年連続金賞受賞数全国一位となった県です。このお酒は、某雑誌で「お燗に合う酒」ランキング1位となり人気急上昇中です。

ボトル(720 ml) ¥9,900(¥9,000)
グラス ¥1,540(¥1,400)



こまぐら 独楽蔵 生酛

福岡県 / 株式会社杜の蔵 / 純米酒 / 日本酒度非公開

「現代の食と合わせてゆっくりとじっくりと…」をコンセプトに、江戸時代から伝わる伝統的製法「生酛造り」で醸した味わい深い一本。常温またはぬる燗でお試ください。

ボトル(720 ml) ¥9,900(¥9,000)
グラス ¥1,540(¥1,400)



でんしゅ 田酒

青森県 / 株式会社西田酒造店 / 特別純米酒 / 日本酒度±0

「田んぼの味わいをそのまま届けるような酒を造ろう」という思いのもとに生まれた銘柄。青森県産酒造好適米「華吹雪」を使用。辛口ながらコクがあり、飲み飽きしないすっきりした味です。

ボトル(720 ml) ¥8,800(¥8,000)
グラス ¥1,320(¥1,200)



ゆき ぼうしゃ 雪の茅舎

秋田県 / 株式会社齋彌酒造店 / 山廃純米酒 / 日本酒度+1.6

NHKプロフェッショナル仕事の流儀に出演した伝説の杜氏、高橋氏が醸す唯一無二の日本酒。自家培養酵母の力を存分に引き出した、香り高く綺麗な味わいです。

ボトル(720 ml) ¥7,700(¥7,000)
グラス ¥1,210(¥1,100)