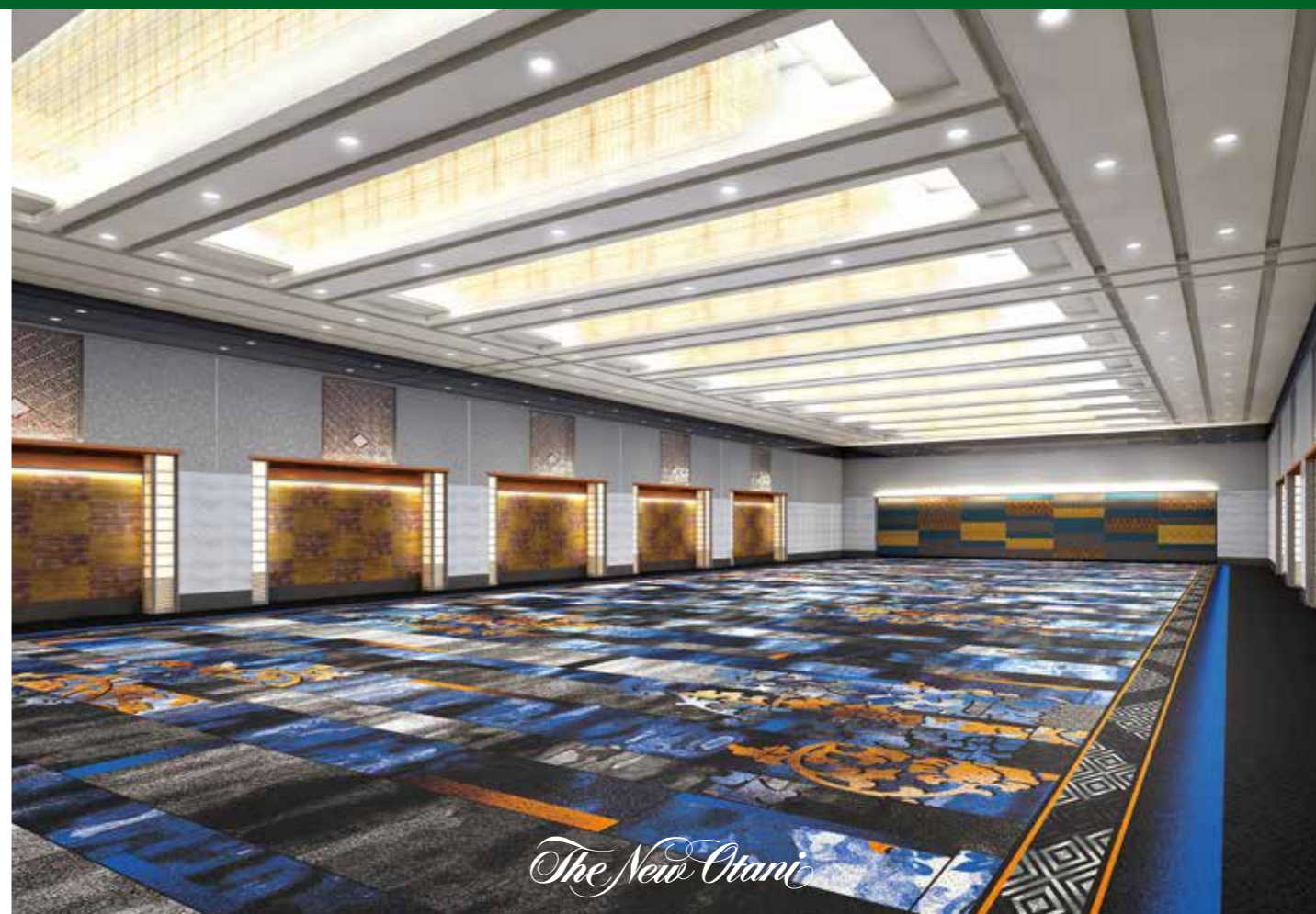




# HOTEL NEW OTANI SAGA

ホテルニューオータニ佐賀のご案内



*The New Otani*

ホテルニューオータニ佐賀

〒840-0047 佐賀市与賀町1-2  
Tel : (0952)23-1111 (代)  
Fax : (0952) 23-1122  
<https://www.kys-newotani.co.jp/saga>

▼ホテル公式HPはこちら



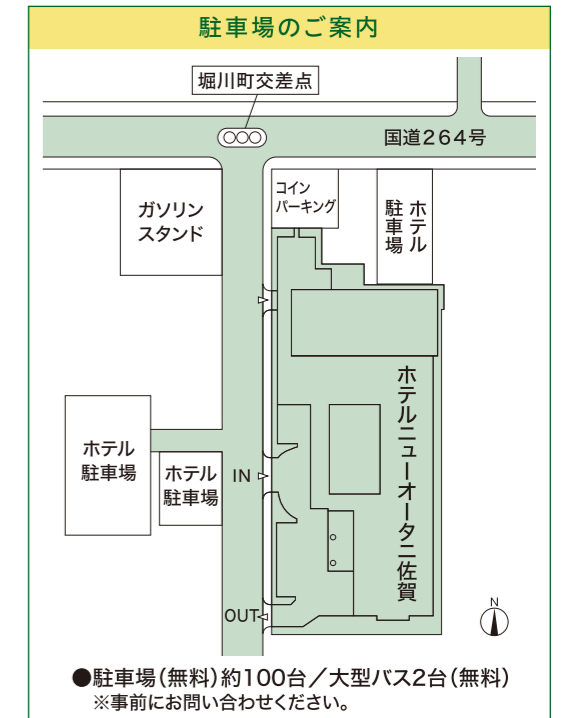
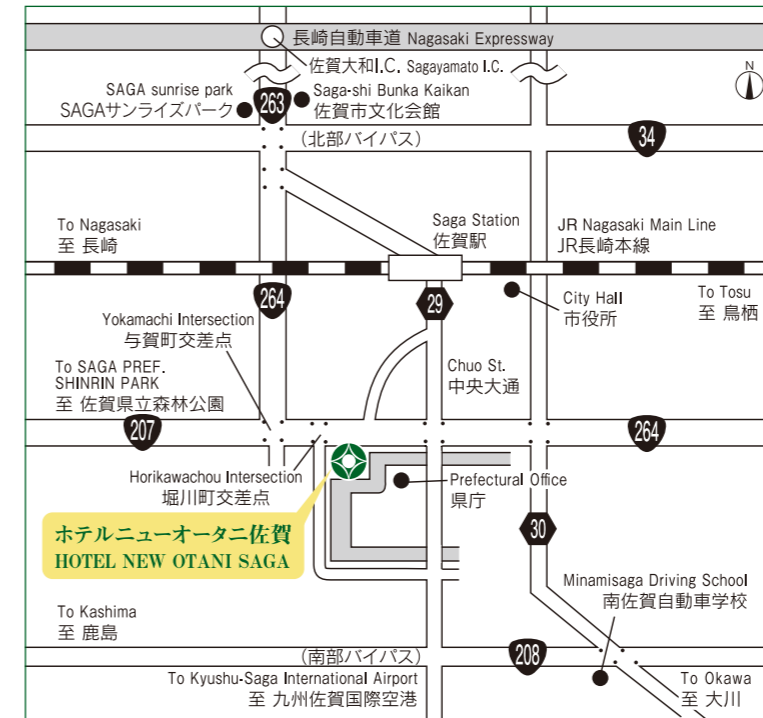
本誌WEB  
カタログの  
ダウンロードが  
可能です。



# Access & Overview

アクセス & 概要

佐賀駅から車で約5分、佐賀市の中心地に建ち、九州の観光の拠点としてもご利用いただけるロケーションが人気です。



●駐車場(無料)約100台/大型バス2台(無料)  
※事前にお問い合わせください。

## 佐賀の歴史とモダンが融合するシティホテル。

1976年佐賀で開催された「若楠国体」のために、日本を代表する建築家 黒川紀章氏が設計をし迎賓館・コミュニティセンターとして開業したホテルニューオータニ佐賀。

佐賀城堀の緑豊かな美しい自然と風情に包まれ、洗練された空間と細やかな心くばりでおもてなしを提供してまいります。



## 豊富な実績で最も愛されるホテル創りをめざして

バラエティに富んだ全101室の客室をはじめ、和洋中のレストランやティーラウンジ、夏季にはビアテラスもお楽しみいただけます。また、400名収容可能な大宴会場や、大小さまざまな宴会場をご用意しております。

創業より、昭和天皇皇后両陛下をはじめ、皇室や国内外のVIPをお迎えしてまいりました。これまでの豊富な経験と伝統を大切にしながら、多様化するニーズにお応えできるよう、より一層のホスピタリティの向上を目指してまいります。



### 所在地

- ホテル名 ホテルニューオータニ佐賀
- 住所 〒840-0047 佐賀市与賀町1-2
- T e l : (0952)23-1111
- F a x : (0952)23-1122

### 施設概要

- 建物構造 鉄骨鉄筋コンクリート造(地上8階 地下1階)
- 客室数 全101室
- エレベーター 有り(客室棟2基)
- 広域避難場所 ホテル向かい駐車場
- 緊急時非難 各階(非常口 各階2ヶ所有)
- 防災設備 監視ネットワークカメラ・火災報知器  
避難経路図・懐中電灯各室設置
- 宅配便 1Fフロントにて受付
- その他 (飲料自動販売機(サブエントランス&4階)  
冷凍食品自動販売機(4階)  
コインランドリー(4階)

### お車の場合

- 長崎自動車道佐賀大和インターより ..... 約20分
- 福岡空港より ..... 約50分
- 九州佐賀国際空港より ..... 約15分
- JR博多駅より ..... 約60分

### 電車の場合(JR特急利用)

- JR博多駅からJR佐賀駅 ..... 約40分

### 客室

- ルームキー 1部屋1個(カードキーではありません)  
※オートロック方式
- 電話 客室内の電話使用可
- 冷暖房 完備
- バス・トイレ 全室完備(大浴場設備無し)
- テレビ 全室設置(無料)
- 冷蔵庫 全室完備(ドリンク等の設置無し)
- ドライヤー 全室設置

### 所轄署

- 救急病院 藤川病院(ホテルより徒歩7分)
- 警察署 佐賀県警察本部  
佐賀市松原1丁目1-16(ホテルより徒歩5分)
- 消防署 佐賀広域消防局 佐賀消防署  
佐賀市兵庫北三丁目5番1号(ホテルより車で約10分)
- 保健所 佐賀中部保健福祉事務所  
佐賀市八丁畷町1-20(ホテルより車で約10分)

- ➔ タクシー ..... 約5分
- ➔ バス ..... 佐賀駅バスセンター4番  
または5番乗り場より「辻の堂」下車

# Guest Rooms

宿泊〈全101室/236名〉

宿泊のご案内



佐賀城堀の自然を望めるパークビュー。佐賀県西部の連山が見渡せるシティービュー。  
ニーズに合わせてお部屋をお選びください。



シングルルーム 広さ18.3㎡/ベッド140×203cm  
スタンダード14室、エグゼクティブ10室  
ツインルーム 広さ25.3㎡/ベッド110×205cm  
スタンダード37室、エグゼクティブ18室、コーナールーム2室



ダブルルーム 広さ22.3~25.3㎡  
ベッド160×205cm/13室  
和室 広さ31.1㎡/布団2~3枚/4室  
コネクティングルーム 内側の扉を開閉でき、最大6名様までご利用が可能です。/2ヶ所



トリプルルーム 34室  
レディースルーム (女性専用) プライズルームとしてもご利用いただけます。  
広さ25.3㎡/ベッド110×205cm/1室



デラックスツインルーム 広さ48.8㎡/ベッド130×205cm/1室  
ロイヤルスイートルーム 広さ87.3㎡/ベッド140×205cm/1室  
2025年10月リニューアル



4F コインランドリー・自動販売機・製氷機

4F~8F  
各エレベーター前  
ウォータースタンド設置



● チェックイン 14:00 ● チェックアウト 11:00 ● 全室に無料Wi-Fi完備

● 高速インターネット(全客室)

全客室において、高速インターネットサービスを無料でご利用いただけます。  
パソコンの機種、使用OSによってはご利用いただけない場合もございます。

客室の  
サービス  
ガイド



# Restaurants & Bar

レストラン・バー

レストランの  
ご案内



洗練された上品な味わいとこだわりのサービスが詰まったホテル自慢のレストラン&バー。  
佐賀ならではの新鮮な旬の食材を使用した季節の味わいをご堪能ください。

1F レストラン **ロータス** 145㎡

〈営業時間〉6:30~9:30/11:30~14:30/17:30~20:30  
〈席数〉30席 〈個室〉1部屋(ロータスサロン 12席)

2F 日本料理 **楠** 143㎡

〈営業時間〉11:30~14:30/17:30~20:30  
〈席数〉20席 〈個室〉2部屋(東雲 16席/紫雲 5席)

B1 中国料理 **大観苑** 186㎡

〈営業時間〉11:30~14:30/17:30~21:00  
〈席数〉30席 〈個室〉4部屋(王花 16席/蘭 8席/梅 6席/桃 6席)

1F ティー&カクテル **グリーンブリーズ** 125㎡

〈営業時間〉10:00~20:30  
〈席数〉48席

## 朝食例

レストランロータス(1F)  
〈営業時間〉6:30~9:30

地元佐賀の食材を使用した  
バラエティ豊かな和洋ビュッフェ  
をご用意しております。団体  
のお客さまのお食事は、宴会場  
にてご用意することができます。  
お気軽にご相談ください。



● **ルームサービス** 〈営業時間〉6:30~9:30



## 3F 季節限定! そらテラス 306㎡

2026年5月リニューアルオープン /

ホテルならではのパリエーション豊富なメニューやドリンクが楽しめます。

〈席数〉86席

ディナータイム



※ラストオーダーは全店舗、閉店の30分前となります。※写真はいずれもイメージです。  
※営業時間や店休日など変更させていただく場合がございます。詳しくはホテルウェブサイトにてお知らせいたします。

# Meeting & Banquet

会議&宴会〈9会場〉

大きさまざまな趣きの異なる会場をご用意しております。会議・宴会・研修などにご活用ください。シーンに合わせたご提案をさせていただきます。

宴会場のご案内



宴会・催事  
規約のご案内

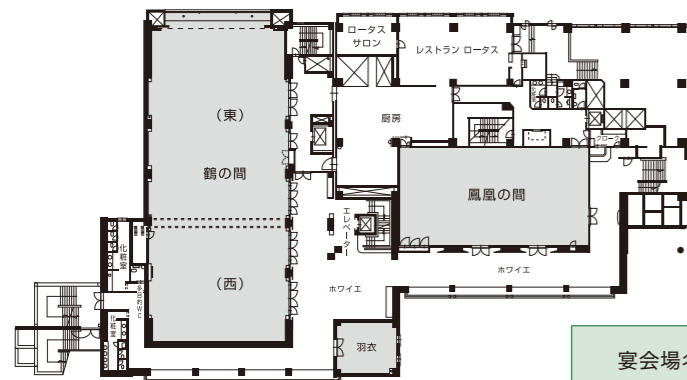


M2

■ 鶴の間



■ 鳳凰の間



■ 羽衣



● Free Wi-Fi(ロビー及び宴会場)

ホテル館内1階ロビーでは、ワイヤレスでインターネットサービスがご利用いただけます。

宴会場名	収容人数(名)				面積		間口/奥行/天井 m	
	正餐	立食	スクール	シアター	m <sup>2</sup>	坪		
鶴の間	全室	440	600	440	760	694	210	40.0×17.5×5.1
	東	240	300	220	400	430	130	25.0×17.5×5.1
	西	140	200	120	250	245	74	14.0×17.5×5.1
鳳凰の間	170	200	180	300	277	84	23.2×12.0×3.8	
羽衣	10	-	-	-	46	14	6.2×7.5×2.3	

3F

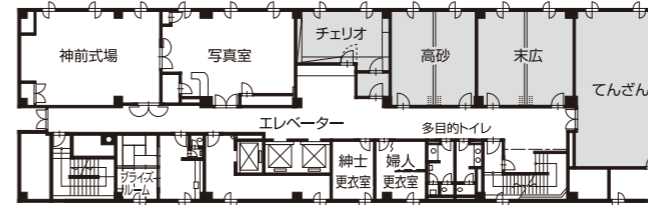
■ てんざん



■ 末広・高砂



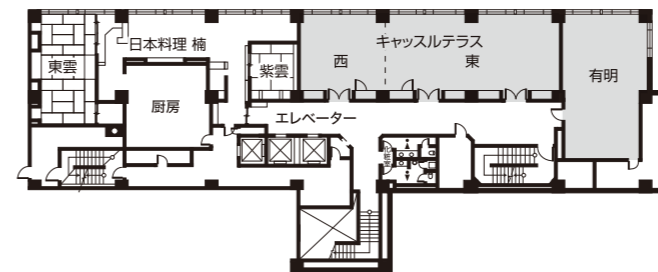
■ チェリオ



宴会場名	収容人数(名)				面積		間口/奥行/天井 m
	正餐	立食	スクール	シアター	m <sup>2</sup>	坪	
てんざん	40	50	50	70	83	25	11.8×7.0×2.8
末広	20	30	24	40	43	13	7.0×6.5×2.8
高砂	20	30	24	40	43	13	7.0×6.5×2.8
チェリオ	8	-	-	-	25	8	6.4×3.8×2.6

2F

■ キャッスルテラス



■ 有明



宴会場名	収容人数(名)				面積		間口/奥行/天井 m	
	正餐	立食	スクール	シアター	m <sup>2</sup>	坪		
キャッスルテラス	全室	60	80	100	140	135	40	21.0×6.5×2.8
	東	40	50	50	70	95	28	15.0×6.5×2.8
	西	20	30	24	40	40	12	6.0×6.5×2.8
有明	40	50	50	70	83	25	11.8×7.0×2.8	

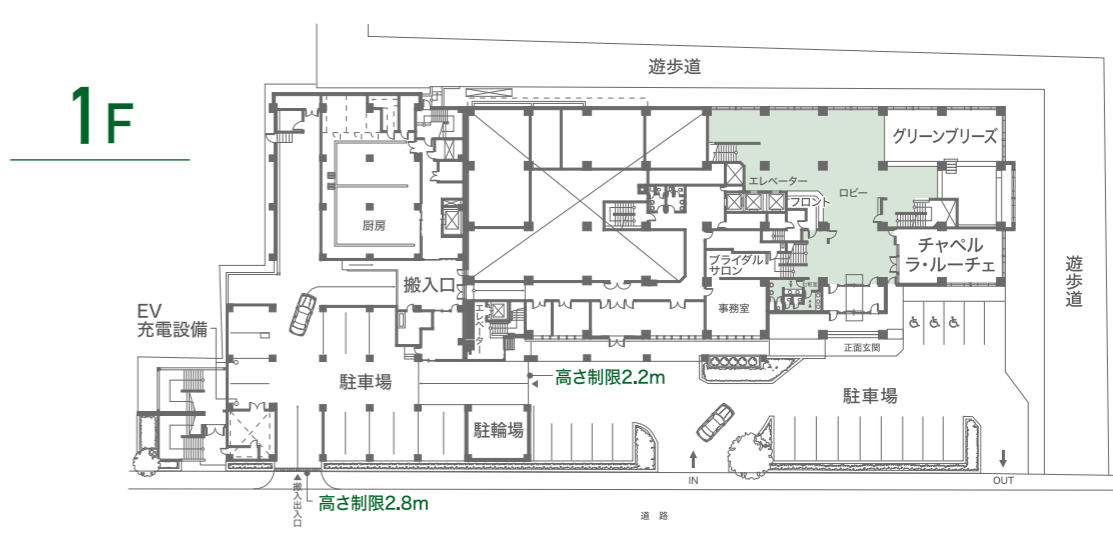
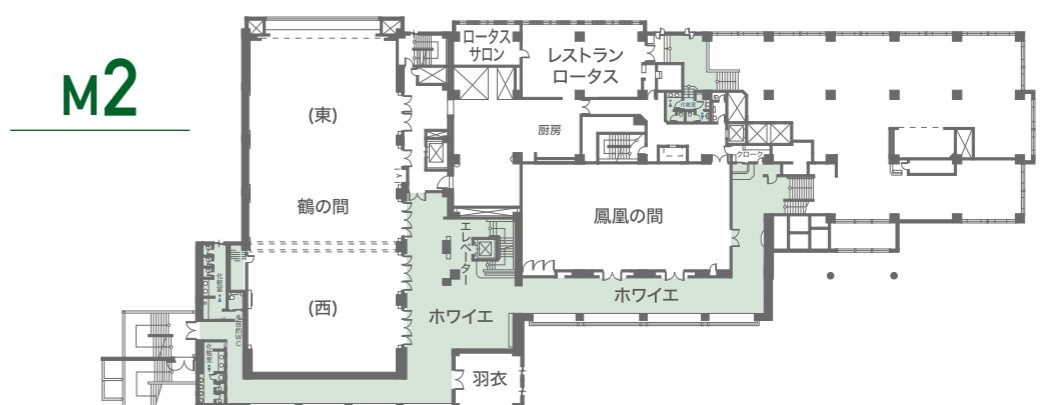
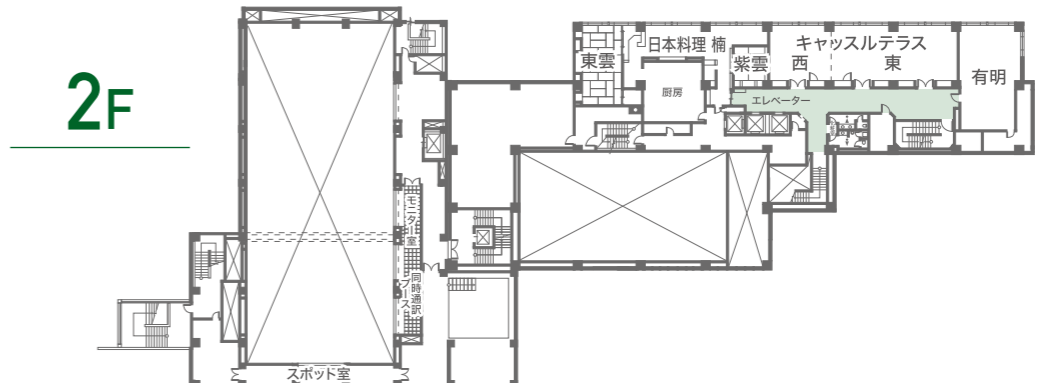
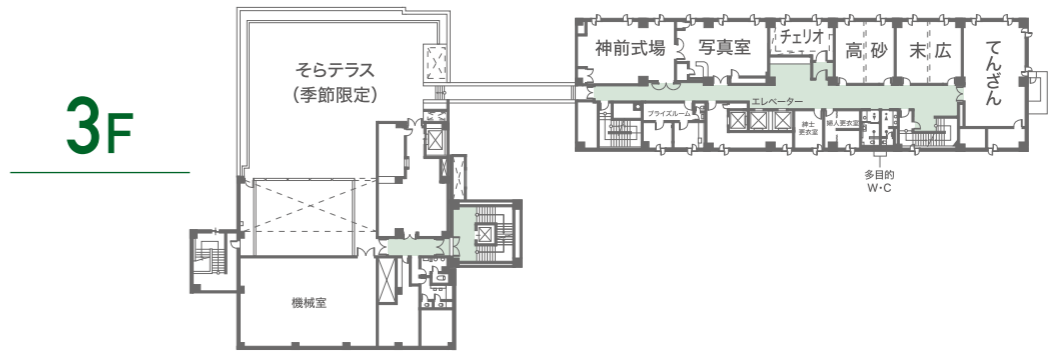
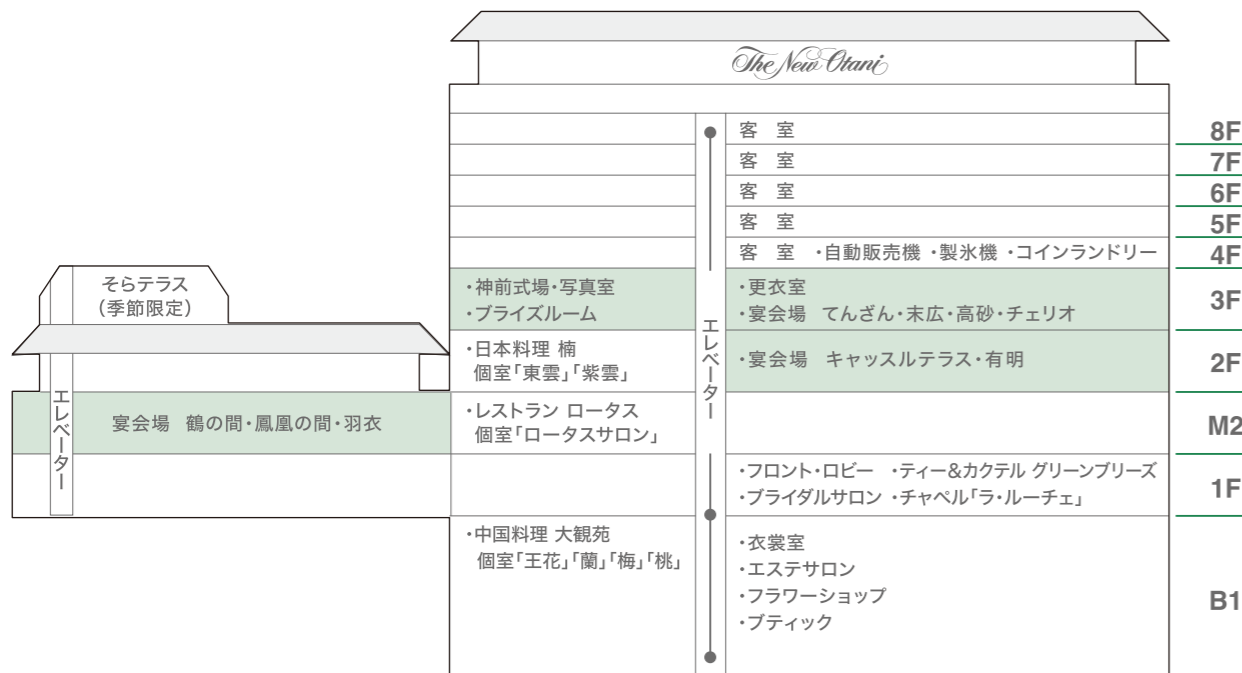
※ご利用に際しましての詳細はお問い合わせください。

# Floor Map

館内図〈地上8階、地下1階〉

情緒あふれるお堀のきらめきを受けて建つホテル。

緑あふれるロケーションと洗練された空間・充実の設備で、ごゆっくりとおくつろぎください。

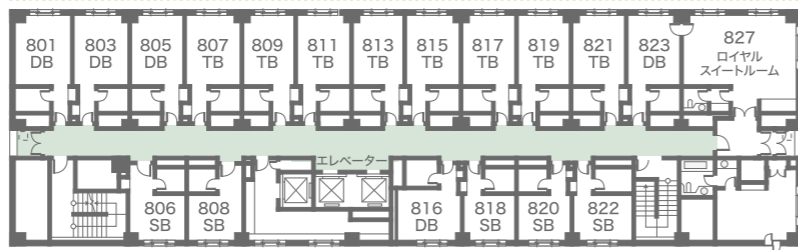


パークビュー (城堀側)



## 8F

- SB シングルルーム
- DB ダブルルーム
- TB ツインルーム
- ロイヤルスイートルーム

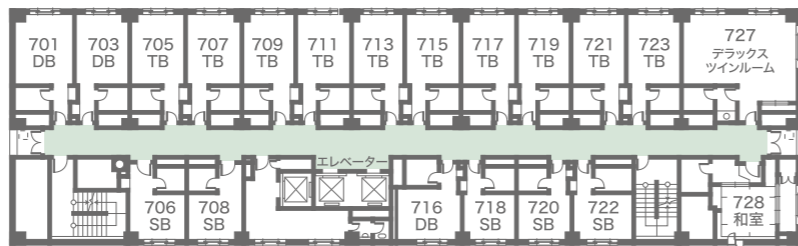


シティービュー



## 7F

- SB シングルルーム
- DB ダブルルーム
- TB ツインルーム
- 728和室
- デラックスツインルーム



4F コインランドリー・自動販売機・製氷機

## 4F~6F

- 401・403 / 501・503 コネクティングルーム
- 601・627ダブルルーム
- 411レディスルーム & プライズルーム
- 428・528・628 和室

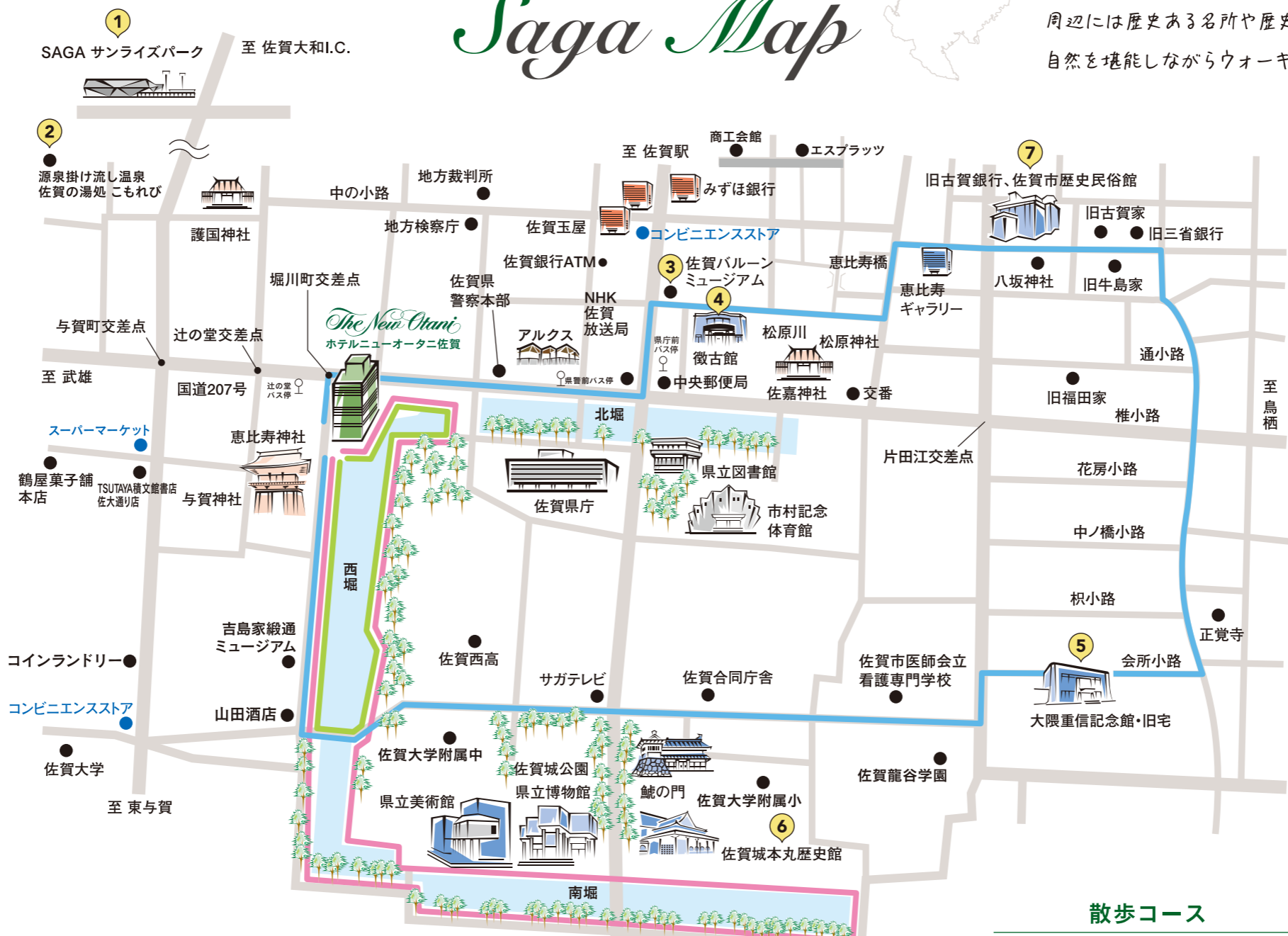


4F~8F 各エレベーター前ウォータースタンド設置

※4F 自動販売機 製氷機 コインランドリー

# Saga Map

四季折々の豊かな自然と、お堀につつまれたホテルニューオータニ佐賀。  
周辺には歴史ある名所や歴史を感じる建造物も数多く点在し、  
自然を堪能しながらウォーキング、サイクリングにオススメのエリアです。



## 散歩コース

- のんびりお堀周回コース → 30分
- 歴史と自然堪能コース → 60分
- 広域イキイキコース → 90分

※この散歩コースは、特別な観光道路ではなく、一般の生活道路を歩くものです。住む人の生活を妨げたり迷惑のかからないようご注意ください。

**1 SAGAサンライズパーク**

九州最大級の多目的アリーナをはじめ広大な敷地内にはプール各種やトレーニング場、テニス、馬術など各種

TEL(0952)32-4070 車で約10分

**2 源泉掛け流し温泉 佐賀の湯処 こもれび**

国内最大規模のサウナ施設と源泉掛け流し温泉が人気。炭酸泉や電気風呂のほか、足湯など豊富なリラクゼーションメニューも楽しめます。

TEL(0952)32-4126 車で約10分

**3 佐賀バルーンミュージアム**

バルーン(熱気球)を年中体感できる日本初のミュージアム。スーパーハイビジョンシアターやフライトシミュレーションなど楽しく学べます。

TEL(0952)40-7114 徒歩約10分

**Check Out the Events!**

**佐賀インターナショナルバルーンフェスタ**

佐賀市で11月始めに開催されるアジア最大級の熱気球競技大会。国内、世界各国からのバルーンフェスタが大会で競演します。

TEL(0952)29-9000 車で約15分

**レンタサイクルで 佐賀の自然と歴史を散策しよう!**

当ホテルではご宿泊の方限定で自転車の貸し出しを行っております。ご希望の方は、フロントにてお申し込みください。

【料金】3時間¥500(追加1時間毎¥200) ※台数には限りがございます。

**4 徴古館**

鍋島家12代当主直映公により昭和2年に創設された佐賀県内初の博物館。旧佐賀藩主・侯爵鍋島家伝来の美術工芸品を展示しています。

TEL(0952)23-4200 徒歩約10分

**5 大隈重信記念館**

世界的政治家として知られる、大隈重信にまつわる歴史資料の展示とともに、その生涯をイラストや映像で紹介しています。

TEL(0952)23-2891 徒歩約20分

**6 佐賀県立 佐賀城本丸歴史館**

城内の県史跡佐賀城跡に、幕末期の佐賀城本丸御殿の一部を忠実に復元。木造復元建物としては日本最大の規模を誇ります。

TEL(0952)41-7550 徒歩約15分

**7 佐賀市歴史民俗館**

旧古賀銀行、旧三省銀、旧牛島家など現代に残る歴史的建造物群を総称。貴重な歴史的価値あふれる建物を後世に伝えていきます。

TEL(0952)22-6849 徒歩約20分

## 佐賀県内の散策スポット

<p><b>佐賀市 三重津海軍所跡</b></p> <p>佐賀藩は安政4年に海軍取調方を置き、御船手稽古所を置いて独自に海軍技術の教練を行いました。2015年に世界遺産に登録されました。</p> <p>TEL(0952)34-9455 車で約20分</p>	<p><b>神埼市 フォレストアドベンチャー・吉野ヶ里</b></p> <p>森林をそのまま活用した“自然共生型アウトドアパーク”。年代や経験に合わせた3コースがあり幅広い年代が楽しめます。</p> <p>TEL090-2722-2753 車で約40分</p>	<p><b>鳥栖市 鳥栖プレミアム・アウトレット</b></p> <p>カリフォルニア州南部の街並みをイメージした国内外の著名ブランド約170店舗が揃う九州最大のアウトレットモールです。</p> <p>TEL(0942)87-7370 車で約60分</p>	<p><b>神埼市 吉野ヶ里歴史公園</b></p> <p>98棟の弥生時代の建物が復元され、往時の暮らしの風景が再現されている吉野ヶ里歴史公園。古代体験もできます。</p> <p>TEL(0952)55-9333 車で約30分</p>	<p><b>鹿島市 祐徳稲荷神社</b></p> <p>伏見稲荷大社、笠間稲荷神社とともに日本三大稲荷の一つ。倉稲魂大神、大宮売大神、猿田彦大神が祀られ、商売繁盛、家運繁栄で尊崇されています。</p> <p>TEL(0954)62-2151 車で約60分</p>	<p><b>唐津市 虹の松原</b></p> <p>唐津湾の海浜に続く長さ約4.5km、幅約0.5kmに約100万本のクロマツが群生。日本三大松原のひとつに数えられる景勝地として有名です。</p> <p>車で約90分</p>
--	--	--	--	---	--

2023年3月末現在